



SANTANDER
GUIA DEL ESTUDIANTE



ÍNDICE



TURISMO

P 3- 9



PLAYAS

P 10- 12



TRANSPORTE

P 13- 15



COMPRAS

P 16-20



DEPORTES

P 21- 24



RESTAURANTES

P 25- 26



SANTANDER NOCHE

P 27-28



UNIVERSIDADES

P 29- 30





TURISMO

Ciudad de Santander



JARDINES DE PEREDA



Este espacio verde situado junto al Paseo Pereda fue renovado recientemente con la construcción del nuevo Centro Botín. Es un espacio perfecto para disfrutar del tiempo de ocio y dar un tranquilo paseo admirando las vistas de la bahía.

Características del lugar:

- Espacio exterior del Centro Botín.
- Perfecta ubicación para descansar o hacer deporte.
- Junto al embarcadero.

¿Cómo llegar?

Bus urbano: Parada “Correos” y “Paseo Pereda” **Coche:** Parking de Alfonso XIII

Bici: Carril bici + accesibilidad al recinto.



CENTRO DE ARTE BOTÍN

El museo de arte botín es una de las últimas instalaciones que ha tenido la ciudad de Santander. Este gran edificio fue realizado por el arquitecto Renzo Piano y está situado en los jardines de Pereda en un lugar privilegiado junto a la bahía. Es uno de los más populares en la actualidad para todos los turistas.

Características del lugar:

- Entrada al exterior del museo gratis
- Entrada al museo 8€
- Horario visitas: Martes a Domingos de 10 a 20 horas.
- Info: www.centrobotin.org
- Tlfn: +34 942 047 147

¿Cómo llegar?

Bus urbano: Parada “Jardines de

Pereda” **Coche:** Parking de Alfonso XIII

Parking de Machichaco

Bici: Carril bici + estación Tusbici en los jardines.



PLAZA PORTICAD



Esta plaza (también llamada plaza de Velarde) está situada en el centro de la ciudad. En esta plaza se suelen celebrar conciertos y eventos culturales. Está frente al edificio general de correos. Es uno de los puntos de encuentro de la ciudad de Santander. Su estructura recuerda a las plazas mayores de múltiples ciudades y pueblos en nuestra geografía.

¿Cómo llegar?

Bus urbano: Parada “Correos”

Coche: Parking de Alfonso XIII

Parking de Machichaco

Bici: Carril bici + estación Tusbici en los jardines.



LA CATEDRAL

Comenzó a construirse en el S.XIII y fue declarada Bien de Interés Cultural en 1931. Tras el incendio que hubo en la ciudad de Santander fue reconstruida en 1941. En el interior destaca su retablo de estilo churrigueresco y el sepulcro del erudito santanderino Marcelino Menéndez Pelayo.

Características del lugar:

- Entrada gratuita.
- Horario detallado en la web.
- Tlfn: +34 942 226 024
- No visitable en horas de culto

-Info: <https://www.inspain.org/es/sitios/catedraldenues-trasnoradelaasunciondesantander.asp>

¿Cómo llegar?

Bus urbano: Parada “La Catedral” o

“Correos” **Coche:** Parking de Alfonso XIII

Parking del ayuntamiento

Bici: Carril bici + estación Tusbici jardines de Pereda



FARO DE CABO MAYOR



El faro de Cabo Mayor es el faro más importante de Cantabria y su altura es de unos 30 m aproximadamente. En él se sitúa el centro de arte "Faro Cabo Mayor" que muestra la colección de obras de arte y curiosidades relacionadas con el mar y los faros. Esta exposición es creada por la familia Sanz- Villar. Es un precioso espacio que visitar donde se podrá disfrutar de las maravillosas vistas del mar Cantábrico.

Características del lugar:

- Paseo accesible alrededor del Campo de Golf.
- Accesibilidad al mirador Cabo Mayor.
- Cercanía Playa de Mataleñas.
- Zona de picnic.
- Junto al camping.

¿Cómo llegar?

Bus urbano: Parada "Avda. del Faro 20"
Coche: Parking Faro Cabo Mayor / Playa Mataleñas **Bici:** Carril bici .

9



JARDINES DE PIQUIÓ

Este espacio natural que se encuentra junto a la playa del Sardinero. Es uno de los lugares donde poder disfrutar de unas fantásticas vistas de la bahía.

Características del lugar:

- Paseo accesible
- Zona fotográfica.

¿Cómo llegar?

Bus urbano: Parada "Piquio"

Coche: Parking Playa del Sardinero

Parking Zona del Casino

Bici: Carril bici + estación Tusbici en los jardines.



GRAN CASINO



Este edificio fue construido en 1916 por el arquitecto cántabro Eloy Martínez del Valle que siguió los cánones estilísticos de la Belle Époque francesa. Es uno de los edificios más majestuosos que tiene la ciudad. Se utilizó como casino hasta 1939 y se reabrió en 1978 y hasta la actualidad se utiliza como local de juego, restaurante y sala de fiestas.

Características del lugar:

- Sala de juegos abierto de 20:00 a 4:00 horas.
- Máquinas de azar de 14:00 a 4:00 horas.
- Obligatoria la documentación.
- Vestuario formal.
- Tfno: +34 942 276 054

¿Cómo llegar?

Bus urbano: Parada "Plaza de Italia"

Coche: Parking zona del Casino

Bici: Carril bici + estación Tusbici frente a la playa.



LOS PINARES

Este parque es el lugar perfecto para el disfrute del ocio con zona de juegos infantiles, área de descanso y multitud de pinos. Si te gusta el deporte, en el interior del parque se ubica uno de los bares /restaurantes donde los forofos de los deportes se reúnen para seguir por TV a sus equipos.

¿Cómo llegar?

Bus urbano: Parada "Los Pinares" o "Plaza Italia"

Coche: Parking del Casino.

Bici: Carril bici + estación Tusbici en plaza Italia.



PALACIO DE LA MAGDALENA

Uno de los lugares más importantes y más destacados que tienen la ciudad de Santander es el Palacio de la Magdalena. Este edificio construido entre 1908 y 1912 convirtió a Santander en un destino turístico para la aristocracia y la sociedad burguesa del país.

Características del lugar:

- Entrada gratis.
- Horario de visita: de 8 a 22 horas.
- Zona accesible a la playa de Biquinis.
- Visita guiada con el tren "El Magdaleno".
- Visita al Parque Marino (Minizoo)
- Recinto para eventos "Campa de la Magdalena"
- Info: www.palaciomagdalena.com

¿Cómo llegar?

Bus urbano: Parada "La Magdalena"

Coche: Parking Playa del Camello

Avda. Reina Victoria

Bici: Carril bici + accesibilidad al recinto.



PALACIO DE FESTIVALES



Este auditorio situado frente a la bahía de Santander es un símbolo arquitectónico y cultural de la ciudad en el S.XXI. Construido en 1991 por el arquitecto Francisco Javier Sáez de Oiza se ha convertido en uno de los puntos clave a nivel cultural de la ciudad. En estas instalaciones se organizan multitud de eventos tanto nacionales como internacionales como conciertos, obras de teatros, musicales, etc.

Características del lugar:

- Entrada depende del evento.
- A 5 min de la playa.
- info: palaciofestivales.com

¿Cómo llegar?

Bus urbano: Parada "Reina Victoria 18"

Coche: Parking Av de la Reina Victoria
Parking Palacio de Festivales

Bici: Carril bici + estación Tusbici en la zona de bahía.

MUSEO MARÍTIMO DEL CANTÁBRICO

Este museo te da la oportunidad de adentrarte en las profundidades de la biología marina, la etnografía pesquera y la historia que tiene el mar Cantábrico. Dentro se recogen 3.000m² de exposición lo que ofrece a los visitantes una de las propuestas museográficas más variadas.

Características del lugar:

- Entrada normal 8€ (con carné joven 5€)
- Horarios: Martes a Domingo de 10:00 a 18:00 h.
Domingos a partir de las 14:00 gratis.
- info: www.museosdecantabria.es

¿Cómo llegar?

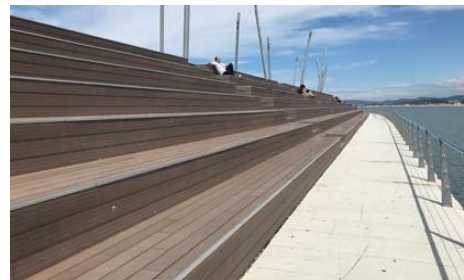
Bus urbano: Parada "Castelar"

Coche: Parking Av de la Reina Victoria
Parking Palacio de Festivales

Bici: Carril bici + estación Tusbici en la zona de bahía.



DIQUE DE GAMAZO Y DUNA DE ZAERA



Este dique se tardó en construir catorce años y está considerado como una de las joyas de la arquitectura naval de la provincia. Se comenzó a construir en 1984 aunque ha sido restaurado recientemente. En 2014 se abrió al público y se construyeron unas dunas diseñadas por Alejandro Zaera para crear así un espacio de ocio donde relajarse con vistas al mar. Ideal para tomar un tentempié con vistas inmejorables

Características del lugar:

- Buena zona de paseo.
- Acceso cercano a la playa de los Peligros.
- Frente al palacio de Festivales.

¿Cómo llegar?

Bus urbano: Parada "Castelar"

Bici: Carril bici + estación Tusbici en Puertochico.



PLANETARIO

Junto al paseo de la calle Castelar se encuentra el Planetario a su vez ubicado en la Escuela de Náutica de la Universidad de Cantabria.

Características del lugar:

- Entrada: 1,5 € por persona
- Sesión de la proyección entorno a 1 hora.
- Info: web.unican.es
- Tlfo: +34 942 201 317

¿Cómo llegar?

Bus urbano: Parada “Castelar”

Coche: Parking Av de la Reina Victoria
Parking Palacio de Festivales

Bici: Carril bici + estación Tusbici en la zona de bahía.



MONUMENTOS DE LOS RAQUEROS



Cerca de Puertochico te sorprenderán las estatuas de “Los Raqueros”, nombre con el que se conocía a los niños que no tenían apenas recursos y que saltaban al mar en busca de monedas que lanzaba la gente. Junto a ellas se encuentra el busto dedicado al poeta José Hierro realizado por Gema Soldevilla.

¿Cómo llegar?

Bus urbano: Parada “Paseo

Pereda” **Coche:** Parking de Alfonso XIII

Interparking Castelar

Bici: Carril bici + estación Tusbici en Puertochico.



PALACETE DEL EMBARCADERO

Este edificio emblemático de Santander es una obra de Javier González de Riancho y se usaba antiguamente como aduana. Actualmente se utiliza como sala de exposiciones. Interesante y bonito.

Características del lugar:

- Punto de encuentro en excursiones.
- Info: www.puertasantander.es/cas/palacete.aspx
- Tlfo: +34 942 203 627

¿Cómo llegar?

Bus urbano: Parada “Jardines de

Pereda” **Coche:** Parking de Alfonso XIII

Parking de Machichaco

Bici: Carril bici + estación Tusbici en los jardines.



Este edificio es la sede del Banco de Santander. Situado en el centro del Paseo Pereda es una obra arquitectónica de Javier González de Riancho y fue construido entre los años 19919 y 1923. El arco situado en la parte central del edificio suele ser punto de encuentro de la ciudad.

¿Cómo llegar?

Bus urbano: Parada “Jardines de

Pereda” **Coche:** Parking de Alfonso XIII

Parking de Machichaco

Bici: Carril bici + estación Tusbici en los jardines.



PALACIO DE LOS DEPORTES



Este edificio más conocido como “La ballena” es la sede del Museo del Deporte en Cantabria. Este lugar acoge conciertos y espectáculos realizados en Santander.

Características del lugar:

- Entrada gratis.
- Horario de visita:

Lunes a viernes de 9 a 22 horas.
Sábados de 9 a 14 horas.
- Junto al Parque de las Llamas.
- Tfno: +34 942 200 800

¿Cómo llegar?

Bus urbano: Parada “Instituto las Llamas” Intercambiador “El

Sardinero”

Coche: Parking Parque de las Llamas.

Parking estadio “El Sardinero”

Bici: Carril bici + estación Tusbici en el parque.



ESCENARIO SANTANDER

El escenario Santander es una sala donde se suelen organizar eventos y conciertos. Está situado en el parque de las Llamas.

Características del lugar:

- Capacidad de 250 personas.
- Entradas y horarios dependiendo del evento.
- info: www.escenariosdr.es

¿Cómo llegar?

Bus urbano: Parada “Los castros Urb. los rios” (parada más cercana)

Coche: Parking de las Llamas.

Bici: Carril bici + estación Tusbici en el parque.



ESTADIO DE FÚTBOL EL SARDINERO

El Sardinero es el estadio de fútbol del Real Racing Club de Santander. Fue inaugurado el 20 de agosto de 1988 y tiene una capacidad de 22.222 personas. Ha albergado partidos internacionales de la selección española.

Características del lugar:

- Entradas: web oficial del Racing
- Tfno: +34 942 28 28 28

¿Cómo llegar?

Bus urbano: Parada “Instituto las Llamas” Intercambiador “El

Sardinero” **Coche:** Parking del estadio.

Bici: Carril bici + estación Tusbici en los jardines.



PARQUE DE LAS LLAMAS

Este parque abarca desde el palacio de los deportes hasta el puente Arenas. Es un lugar perfecto para hacer deporte, disfrutar del buen tiempo o descansar tras un día duro de estudio. Lo configuran por diferentes áreas recreativas y pasarelas que rodean la zona central de los humedales, donde se pueden observar las diferentes aves acuáticas.

Características del lugar:

- Cerca del Escenario Santander.
- Cerca de la zona universitaria.
- Playa a 5 min.



¿Cómo llegar?

Bus urbano: Parada “Intercambiador Sardinero” **Coche:** Parking “Parque de las Llamas”

Bici: Carril bici + estación Tusbici en el parque.



IGLESIA DEL SANTÍSIMO CRISTO

El templo más antiguo de la ciudad se encuentra en la parte baja de la catedral. Esta iglesia fue construida entre finales del S.XII y principios del XIII sobre las termas de la población de la antigua Santander romana. En este templo yacen los restos de los Santos Mártires (San Emeterio y San Celedonio) que fueron martirizados en el año 298 en Calahorra. Estos yacimientos se pueden ver a través del suelo de cristal que tiene parte de la Iglesia.

Características del lugar:

- Entrada 1€ + la entrada a la catedral.
- Horario visitas: Lunes a Domingo de 8:00 a 13:horas y de 16:00 a 20:00 horas.



- No visitable en horas de culto.

¿Cómo llegar?

Bus urbano: Parada “La Catedral“ o

“Correos” **Coche:** Parking de Alfonso XIII.

Bici: Carril bici + estación Tusbici jardines de Pereda



MIRADOR DEL FUNICULAR



Este funicular comunica el Barrio del Río de la Pila con el paseo de General Dávila. Esta situado en una pendiente que recorre 78m y hace 4 paradas. En la parte alta de este espacio se encuentra uno de los puntos con mejores vistas de la ciudad de Santander.

Aficionados a la fotografía, imprescindible.

Características del lugar:

- Funcionamiento de 6:00 a 24:00 horas.
- Gratuito
- Zona fotográfica.

¿Cómo llegar?

Bus urbano: Parada “Sainz de Sautuola“

Coche: Zona de General Dávila

Parking Pombo

Bici: No accesible en bicicleta.

5

PLAZA DEL AYUNTAMIENTO

Esta plaza es un lugar clave de la ciudad. La casa consistorial fue construida en 1907. Es un famoso punto de encuentro entre los habitantes de la ciudad de Santander.

Características del lugar:

- Info: santander.es
- Tlfn: +34 942 200 600

¿Cómo llegar?

Bus urbano: Parada “Ayuntamiento“

Coche: Parking Plaza del

Ayuntamiento.

Bici: Carril bici + estación Tusbici San Fernando.



MUSEO DE ARTE MODERNO Y CONTEMPORÁNEO



Este histórico edificio recoge diferentes obras artísticas pertenecientes a un arco cronológico que va desde el último tercio del S.XIX, a los siglos XX y XXI.

Estas dos colecciones se dividen en sección de Arte Moderno y la sección de Arte Contemporáneo y Actual.

El MAS organiza entre 10 y 12 exposiciones temporales al año y se puede conseguir la información en su web.

Características del lugar:

- Actualmente cerrado por reformas.
- info: www.museosantander.es
- Tlfn: + 34 942 203 120

¿Cómo llegar?

Bus urbano: Parada “Jesús de Monasterio“

Coche: Parking de Jesús de Monasterio

Bici: Carril bici + estación Tusbici en san Fernando.



ANILLO CULTURAL MVPAC - Museo de Prehistoria y Arqueología

El Museo de Prehistoria y Arqueología ocupa un moderno espacio expositivo de 2.000 m2 en el Mercado del Este de Santander, ubicado en el centro de la ciudad, en la calle Hernán Cortés 4, junto al Paseo de Pereda. El edificio, construido entre 1839 y 1842 según planos de A. Zabaleta, fue declarado Bien de Interés Cultural en 1986.

Características del lugar:

-Info: museosdecantabria.es

-Tfno: 942 20 99 22

Entradas:

GENERAL (+ 13 años): 4,00 €

REDUCIDA (de 4 a 12 años inclusive): 1,00 €

También grupos de 10 o más personas. Familia numerosa. Jubilados. Estudiantes. Personas con capacidades diferentes.

CENTROS EDUCATIVOS DE CANTABRIA: 1,00 €

ENTRADA GRATUITA de 0 a 3 años y domingo tarde.

HORARIO VISITAS

¿Cómo llegar?

Bus urbano: Parada "La Catedral" o

"Correos" **Coche:** Parking de Alfonso XIII.

Bici: Carril bici + estación Tusbici jardines de Pereda



CENTRO DE INTERPRETACIÓN de los antiguos muelles



En 2006 y 2007 se descubrieron parte de los antiguos muelles construidos en el siglo XVI, el Muelle de Anaos; siglo XVIII-XIX, el Muelle de Agustín Colosía; y en el siglo XIX, el Muelle La Ribera.

Este centro es un espacio donde la gente puede conocer en detalle las diferentes etapas históricas que ha tenido que vivir la ciudad y su puerto. Se trata de un trayecto didáctico que aprovecha la sillería de los muelles como lienzo y permite disfrutar de un viaje al pasado.

Aforo limitado. Imprescindible cita previa.

Tfno: 942 203 099

Entrada 3 €

¿Cómo llegar?

Bus urbano: Parada "Intercambiador

Sardinero" **Coche:** Parking "Parque de las llamas"

Bici: Carril bici + estación Tusbici en el parque.



INCENDIO SANTANDER

El incendio ocurrido en Santander en 1941 ha sido una de las mayores catástrofes que ha tenido que vivir la ciudad. El fuego comenzó el 15 de febrero y en menos de 48 horas arrasó con todo el centro histórico. Se destruyeron 377 edificios, entre ellos más de 1783 viviendas, 508 comercios, 9 imprentas, 105 hoteles, pensiones y bares.

Con motivo del 75 aniversario del siniestro, se creó la Ruta del Incendio, gracias a la cual se puede comparar el Santander de 1941 y el actual a través de tótems ilustrativos con fotografías y códigos QR que permiten acceder a la historia, detalles y curiosidades que ayudan a recordar y rememorar a aquel Santander desaparecido.

Características del lugar:

-Info: www.incendiosantander.com

-Horario: 24 h.

-Situación: c/ Cádiz 25 (Tótem 0)



¿Cómo llegar?

DESCARGAR APP INCENDIO DE SANTANDER



REFUGIO ANTIAEREO



Durante la Guerra Civil se construyeron 114 refugios por toda la ciudad, actualmente se puede visitar uno de ellos que se encontró y se recuperó durante las obras de remodelación de la Plaza del Príncipe.

El refugio antiaéreo de Mariana Pineda, que es como se conocía, fue construido para albergar a unas 70 personas aproximadamente y se utilizó únicamente durante tres meses. Al terminar la guerra, el refugio quedó abandonado y se fue deteriorando poco a poco a causa del agua y de las humedades.

Características del lugar:

11:00-12:00-13:00 / 17:00-18:00-19:00

Cerrado de domingos tardes a martes mañanas.

Entrada 3€

Tfno: 942 203 099

Aforo limitado. Imprescindible cita previa.

¿Cómo llegar?

Bus urbano: Parada "Correos"

Coche: Parking de Alfonso XIII

Parking de Machichaco

Bici: Carril bici + estación Tusbici en los jardines.





LAS PLAYAS

TURISMO COSTERO



Vamos a la playa



PARADAS DEL BUS URBANO



ESTACIONES PARA BICI URBANA



ZONA DE PARKING



PARADA DE TAXIS





TRANSPORTE

Ciudad de Santander



LAS ESTACIONES



En Santander la zona de estaciones esta muy bien complementada ya que tiene las estaciones de tren y de autobús en una misma zona. Para llegar hasta estaciones tienes muchas facilidades ya que puedes ir en bici, bus urbano o taxi. En el mismo entorno tienes las paradas de estos tres medios de transporte.

Por otro lado, también tienes las paradas de los buses urbanos "TRANSPORTE CANTABRIA" que son de larga distancia y te llevan a los pueblos o barrios cercanos a la ciudad pero que no puedes acceder a ellos si no es en coche o en tren.

Desde esta misma parada también accedes al autobús que te lleva al aeropuerto.

ESTACIÓN DE TREN

En la zona de estaciones existen dos estaciones de tren: una es la FEVE y la otra parte se compone de la Renfe y Renfe Cercanías.

Si quieres viajar alrededor de la provincia de Cantabria la mejor elección es coger la FEVE que tiene dos recorridos cercanos: Santander - Cabezón de la Sal y Santander - Liérganes. Además de estas trayectorias la FEVE también ofrece viajar Santander - Bilbao y Santander - Oviedo.

En el caso de que quieras viajar a otra parte de España tienes que ir en el tren Renfe. Por otro lado en la estación de Renfe también tienes la opción de coger el cercanías para viajar a lugares de Cantabria (Santander - Reinosa) donde la FEVE no llega.

Más información

Para saber detalles de los horarios y de las paradas de cada recorrido o la compra de billetes puedes informarte en la web de www.renfe.com o en las taquillas que hay en las propias estaciones.

ESTACIÓN DE AUTOBUSES

En frente de las estaciones de tren se encuentra la estación de autobuses. Si quieres viajar por todo el país de una manera sencilla y barata, coger el bus es la mejor opción y a un precio razonable.

En la parte exterior de la estación de autobuses se encuentran las paradas de los buses urbanos de larga distancia.

En cuanto al recorrido Santander - Aeropuerto la parada está en la parte exterior si coges los buses urbanos (el horario es de 7:00 - 23:00 y pasan cada media hora).

Más información

Para saber detalles de los horarios y rutas o la compra de billetes puede informarte en la web de www.alsa.com o en las taquillas que hay en las propias estaciones. También puedes descargar la app de Alsa que es muy práctica si vas a viajar con frecuencia.

Tlfo. Bus Aeropuerto | 942 211 995 - Bus Urbano
902 422 242 - Alsa



BUSTUS

BusTus es el Servicio Municipal de Transportes Urbanos de Santander. Este servicio te ayuda de una manera cómoda a desplazarse por la ciudad. Cualquier persona puede utilizar este servicio comprando un billete en el propio bus que utilice.

El precio del billete es de 1,30€, pero si vas a utilizar el bus con frecuencia es mejor que adquieras una tarjeta recargable con la que cada viaje saldrá por 0,66€. Esta tarjeta la puedes adquirir en cualquier estanco o quiosco de la ciudad (también se recarga en estos sitios) y es necesario que ingreses un mínimo de 6€ para conseguirla. El importe máximo que puedes cargar en la tarjeta son 36€.



Otra opción que tienen los jóvenes que utilicen con frecuencia TusBus es la tarjeta trimestral. Esta tarjeta se puede adquirir solo si tienes menos de 25 años y estás empadronado en Santander. Se adquiere en la oficina de turismo y la ventaja de la tarjeta es que cuesta 51€/trimestre y obtienes viajes ilimitados en cualquier autobús BusTus.

Oficina BusTUS: C/Castilla, 8 · Tfno: 942 200 648

Horario: de 9:00 a 14:00 horas. Web: www.tusantander.es



TUSBIC

El servicio de TusBic ofrece a los usuarios desplazarse por la ciudad de Santander de una manera sencilla y respetuosa con el medio ambiente.

Para utilizar este servicio puedes adquirir tres tipos de abono. En cada abono la primera hora es gratis.

- Abono Diario: 2,08€ + 0,63€ a partir de las 2ª hora.
- Abono Semanal: 10,43€ + 0,52€ a partir de la 2ª hora.
- Abono Anual: 29,20€ + 0,32 a partir de la 2ª hora.

En cada punto estratégico de la ciudad se sitúa una estación de TusBic.

Más información

Para buscar más información acerca de este servicio puedes visitar www.tusbic.es o llama a teléfono gratuito 900 900 722.

TRANSPORTE DE CANTABRIA

La tarjeta recargable de transporte de Cantabria la puedes usar tanto en los buses de BUSTUS, buses de larga distancia, como para viajar en la FEVE. La tarjeta recargable cuesta 1,50€ y la puedes recargar por un mínimo de 10€.

Como recomendación para tener toda la información de paradas y horarios tanto de los trenes como de los buses se puede descargar la App "Horarios Transporte de Cantabria". Puedes consultar el saldo de la tarjeta y guardar en favoritos tus paradas frecuentes.



BARCO

Servicio regular de barco que une Santander, Pedreña y Somo, con frecuencia diaria. También realizan viajes a las playas de El Puntal y excursiones por la bahía. Con aproximadamente 30 mins. de intervalo entre cada viaje, en una y otra dirección.



Oficina Los Reginas S.L.: Paseo Marítimo s/n
39004 Santander
Cantabria

Tfno: Tfno. 942 216 753 - Móvil 669 895 786
Web: www.losreginas.com
email: info@losreginas.es

HORARIOS

TARIFAS

Billete de IDA	2,95 €
Billete de IDA y VUELTA	5,20 €

CABIFY

Descarga la APP y consigue viajes seguros y de calidad a tu alcance. Vayas donde vayas, llegarás de forma cómoda y segura. ¡La ciudad es tuya!

TARIFAS SANTANDER

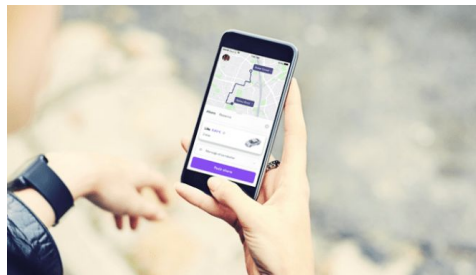
Precio por km desde 0,99 € Precio por minuto desde 0,27 €

TARIFA MÍNIMA - INMEDIATO 3,37 € RESERVA 10,00 €

TARIFA MÍNIMA RESERVAS

ZONA AEROPUERTO / SANTANDER CENTRAL / CUETO /
SAN ROMÁN / MALIAÑO 15,00 €

ZONA SOMO 25,00 €



Tiempo de cortésia sin coste (en todos tus viajes)
en peticiones inmediatas 5 mins.

CANCELACIONES
en peticiones inmediatas, las cancelaciones son gratuitas los 5
primeros minutos.
Después de ese tiempo se cobra el precio mínimo
de esta categoría.

RESERVAS
Las cancelaciones son gratuitas si las realizas
con al menos 1 hora.



TAXI SANTANDER

PIDETAXI SANTANDER 942 333 333

TELETAXI 942 34 34 34



ZONA COMERCIAL · CENTRO SANTANDER



MUSEO DE ARTE MODERNO Y CONTEMPORÁNEO

AYUNTAMIENTO DE SANTANDER

PLAZA PORTICADA

OFICINA DE TURISMO

OFICINA CENTRAL DE CORREOS

LA CATEDRAL

CENTRO BOTÍN

LAS ESTACIONES

PARADA CENTRAL AYUNTAMIENTO



ZONA DE PARKING

PARADAS DEL BUS URBANO

ESTACIONES PARA BICI URBANA

FARMACIA

CAJERO



TIENDAS DE ROPA

FRANQUICIAS INTERNACIONALES

A los que os guste estar a la moda o seguir las últimas tendencias os recomendamos una serie de tiendas, algunas conocidas y otras tiendas únicas de la ciudad. También detallamos la dirección y el estilo de productos que tiene cada tienda para que podáis escoger cual es la que más os puede gustar. En el mapa anterior están situadas las ubicaciones de cada tienda en un plano general para un mejor entendimiento de las calles.

TEZENIS

- 7** Ropa interior mujer - hombre
Calle Burgos, 2
39008 Santander, Cantabria
Web: es.tezenis.com

intimissimi

- 8** Ropa interior mujer - hombre
Calle Jesús de Monasterio, 26 39008 Santander, Cantabria
Web: es.intimissimi.com

INSIDE

- 9** Ropa mujer - hombre
Calle Pelayo, 2
39008 Santander, Cantabria
Web: inside-shops.com

CALZEDONIA

- 10** Ropa interior mujer - hombre
Calle Calvo Sotelo, 13 39002 Santander, Cantabria
Web: es.calzedonia.com

Stradivarius

- 11** Ropa mujer - hombre
Calle Jesús de Monasterio, 25, 39008 Santander, Cantabria
Web: stradivarius.com/es/

PULL&BEAR

- 12** Ropa mujer - hombre
Calle Jesús de Monasterio, 25, 39008 Santander, Cantabria
Web: pullandbear.com/es/

MANGO

- 13** Ropa mujer - hombre
Calle Jesús de Monasterio, 19, 39008 Santander, Cantabria
Web: shop.mango.com/es

pimkie

- 14** Moda femenina
Calle Jesús de Monasterio, 10 39010 Santander, Cantabria
Web: pimkie.es



- 15** Ropa mujer boutique
Calle Hernán Cortés, 8, 39003 Santander, Cantabria
Facebook: Le Vélo Santander

CORTEFIEL

- 16** Ropa mujer - hombre
Calle los Escalantes, 3, 39007 Santander, Cantabria
Web: cortefiel.com/es

BIMBA Y LOLA

- 17** Moda femenina
Calle Juan de Herrera, 8 39002 Santander, Cantabria
Web: bimbaylola.com

EL GANSO

- 18** Ropa mujer - hombre
Calle Juan de Herrera, 5 39002 Santander, Cantabria
Web: elganso.com/es/



SCALPERS

- 19** Moda Masculina
Calle Juan de Herrera 3, Local 4 39002 Santander, Cantabria
Web: scalpers.es

Levi's

- 20** Ropa mujer - hombre
Calle Lealtad, 6 39002 Santander, Cantabria
Web: levi.com/ES

OYSHO

- 21** Ropa interior mujer
Calle Lealtad, 5 39002 Santander, Cantabria
Web: oysho.com/es/

Massimo Dutti

- 22** Moda masculina
Calle Calvo Sotelo, 5 39002 Santander, Cantabria
Web: massimodutti.com

SPRINGFIELD
Man & Woman

- 23** Ropa mujer - hombre
Calle Calvo Sotelo, 11 39001 Santander, Cantabria
Web: myspringfield.com/es

UNITED COLORS OF BENETTON.

- 24** Ropa mujer - hombre
Calle Emilio Pino, 7 39002 Santander, Cantabria
Web: es.benetton.com

ZARA

- 25** Ropa mujer - hombre
Calle Lealtad, 17 39002 Santander, Cantabria
Web: zara.com

women'secret

- 26** Ropa interior mujer
C/ Lealtad, 19 39002 Santander, Cantabria
Web: womensecret.com/es

amichi*

- 27** Moda femenina
Calle Isabel II 19, Local 7 Y 7 BIS, 39002 Santander, Cantabria
Web: www.amichi.es/

QUIKSILVER

- 28** Ropa urbana mujer y hombre
Calle Cádiz, 10 39002 Santander, Cantabria
Web: quiksilver.es

Urbanbox

- 29** Ropa mujer - hombre
Calle Jesús de Monasterio, 19, 39008 Santander, Cantabria
Web: shop.mango.com/es

ZAPATERÍAS Y ACCESORIOS

VAS
books & shoes

- 30** Calle Florida, 1
9001 Santander, Cantabria
Web: zapatosvas.com

merkal
calzados

- 31** Calle Jesús de Monasterio, 27
39008 Santander, Cantabria
Web: merkal.com

RKS

- 32** Calle Jesús de Monasterio, 13
39008 Santander, Cantabria
Web: rks.shoes

PARFOIS

- 33** Calle Amos de Escalante,
4
39002 Santander, Cantabria
Web: parfois.com/es

ulanka

- 34** Calle Jesús de Monasterio, 5,
39008 Santander, Cantabria
Web: ulanka.com

Foot Locker

- 35** Calle Calvo Sotelo, 2
39002 Santander, Cantabria
Web: footlocker.es

CAMPER

- 36** Calle Juan de Herrera, 8
39002 Santander, Cantabria
Web: camper.com/es_ES

MARYPAZ

- 37** Calle Juan de Herrera, 22 39002
Santander, Cantabria
Web: marypaz.com



PRODUCTOS VARIOS

Si necesitas decorar tu habitación o comprar accesorios para tu casa no se te olvide pasar por cualquiera de estas tiendas, encontraras una variedad de productos a unos precios muy asequibles. En la zona de Estaciones hay una tienda de regalos de productos importados de China a precios muy asequibles, además de la franquicia de tienda de regalos llamada Cadena100.

ALE-HOP
www.ale-hop.net

- 38** Tienda regalos
Calle Cadiz Nº19
39002 Santander, Cantabria
Web: ale-hop.net

TIGER

- 39** Tienda regalos
Calle Isabel II, 10
39002 Santander, Cantabria
Web: flyingtiger.com

**ZARA
HOME**

- 40** Tienda decoración
Calle Juan de Herrera, 11
39002 Santander, Cantabria
Web: zarahome.com/es/

k-tuin[®]

- 41** Tienda electrónica Apple
Calle Juan de Herrera, 2
39002 Santander, Cantabria
Web: k-tuin.com

yedra

- 42** Tienda decoración
Calle Marcelino Sanz de
Sautuola, 8
39003 Santander, Cantabria



CENTRO COMERCIALES

Como en Santander el tiempo no es muy regular, en los días de frío o lluvia se puede disfrutar del tiempo libre en los centros comerciales que hay a las afueras de la ciudad. Estás muy bien comunicados con los transportes públicos y ofrecen diversidad de servicios a sus clientes. Existen 4 zonas de centros comerciales.

El primero que os nombraré es el Centro Comercial El Corte Inglés que está situado en Nueva Montaña.

Este centro comercial y esta marca, emblema de centro comercial Español, ofrece diferentes servicios: tiene salas multicine, servicios de comida rápida, tiendas de ropa de multitud de marcas, productos muy variados como decoración, electrónica o música, servicios de costura, viajes, supermercado Hipercor, etc.

En los alrededores del centro comercial tienes una zona de viviendas y urbanizaciones con varios locales donde tomarse una cervecita y picar algo mientras haces una paradita.

Para más información acerca de los servicios y establecimientos del centro comercial:
Web: [Corte Inglés Bahía de Santander](#)

Para llegar al centro comercial:

BusTus: Parada F. Tomás y Valiente



7 Parada de Taxis

Coche: Parking Corte Inglés



El siguiente centro comercial muy cerca del Corte Inglés es el Centro Comercial Valle Real y el centro comercial Bahía Real Al igual que el anterior establecimiento, ambos ofrecen multitud de servicios y oferta comercial con tiendas y franquicias, como las que tenemos en el centro de Santander, pero otras exclusivas que sólo las encontrarás en Valle Real.

En este comercio de dos plantas tienes la zona de tiendas en la parte inferior y en la parte superior la zona de restaurantes con ocio y restauración con variedad para comer.

En el mismo Parque Comercial, se encuentra el establecimiento de Leroy Merlin y a 2 min hay un McDonald.

Para más información acerca de los servicios y establecimientos del centro comercial:

Web: www.centrovallereal.com/store/

Para llegar a este recinto tienes que acceder en coche o en tren (FEVE). Este centro comercial está situado junto a la autovía en dirección Bilbao.



Bershka

PRIMARK®



JACK & JONES®



PANDORA™

NEW YORKER

El tercer centro comercial y más veterano de la ciudad de la ciudad está situado en la zona de Peñacastillo a 10 min del Hospital Valdecilla.

Al igual que el Corte Inglés este centro comercial también tiene salas multicine y otros servicios: restaurantes, centros de estética, tiendas de ropa y cosmética y el supermercado Carrefour.

Para más información acerca de los servicios y establecimientos del centro comercial:

Web: www.ccpenacastillo.com/tiendas/

Para llegar al centro

comercial: **BusTus:** Carrefour

Peñacastillo **Parada de Taxis**

12

Coche: Parking exterior y subterráneo del Carrefour.



Por último en la zona del Alisal existen varios comercios todos junto al Centro Comercial Alisal. Estos establecimientos están situados un poco lejos del centro de la ciudad pero se comunican muy bien ya sea por el Bus Urbano como en coche e incluso puedes acceder al recinto en bicicleta.

Estos son algunos de los diferentes comercios que puedes encontrar junto al Centro Comercial.

Para más información acerca de los servicios y establecimientos del centro comercial:

Web: www.cc-carrefour-alisal.com

Para llegar al centro comercial:

BusTus: Carrefour

Alisal **Parada de Taxis**

1 20

Coche: Parking libres de cualquier establecimiento.



SEPHORA

CALZEDONIA

amichi*



Peñacastillo
Centro comercial



MediaMarkt



DECATHLON

KIABI
la moda a pequeños precios

worten





DEPORTES

Ciudad de Santander



Si eres una persona a la que gusta practicar deporte, Santander es tu ciudad. Es el sitio ideal y con variedad de actividades para elegir. La ciudad recoge una variedad de ofertas que abarcan diferentes disciplinas deportivas y que están dirigidas para todo tipo de público. Dispone de multitud de instalaciones bien equipadas que te ayudarán a mantenerte en forma.

DEPORTES EN SANTANDER

PALACIO DE DEPORTES DE SANTANDER

También conocido como “La Ballena” este edificio alberga tanto eventos deportivos como espectáculos. Su aforo para la realización de eventos es de 6.000 personas.

Sus instalaciones deportivas recogen una pista de 44x22 m y un gimnasio con sauna e hidromasaje.

Actividades deportivas que se desarrollan en estas instalaciones son: baloncesto, balonmano, fútbol-sala, tenis, pádel, voleibol, bádminton, boxeo, artes marciales, lucha,

ajedrez, motos indoor, etc.

En cuanto a los eventos extradeportivos se pueden realizar espectáculos y conciertos musicales, congresos, mítines, exposiciones, etc.

Más información acerca de las fechas de los eventos o para los bonos del gimnasio:

www.santanderdeportes.com/index.php

[Instalaciones adaptadas](#)

MARISMA WELLNESS CENTER

Cerca de la zona universitaria se encuentra el gimnasio Marisma Wellness Center. Dispone de más de 10.300 m² de instalaciones deportivas, en un singular edificio, destinadas a la salud, el ocio y el deporte.

Las actividades que ofrecen son las siguientes:

*Sala de máquinas - Natación (piscina cubierta)
Run City - Pilates y Yoga - Padel y tenis - Boxeo - GAP CardioBox - Zumba y Baile - Cycling - TRX - SPA*

Rehabilitación

Más información acerca de la consulta de horarios y precios de estas actividades del gimnasio: clubdeportivomarisma.com/actividades

[Instalaciones adaptadas](#)

Dirección: Avenida del Stadium, 17
39005 Santander
Tel: 942 03 70 41

BusTus



MOVE&GO

En la zona de Matalaños tenemos las instalaciones del gimnasio Body Factory. Disponen de amplias salas deportivas, zona acuática, pistas de pádel cubiertas, zona fitness, cafetería y mucho más. Las actividades que ofrecen son las siguientes:

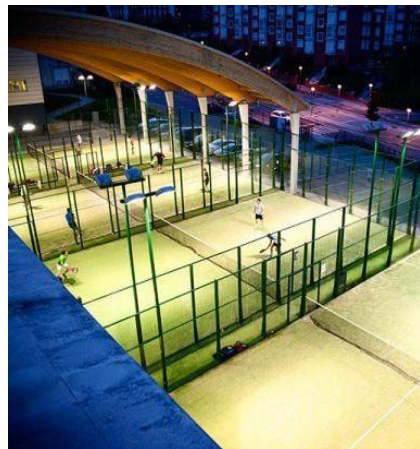
*Ejercicios de Tonificación - Ejercicios Aeróbicos
Pilates - Ejercicios Acuáticos - Bailes*

Más información acerca de la consulta de horarios y precios de estas actividades del gimnasio: moveandgo.es/santander/actividades-y-clases/

[Instalaciones adaptadas](#)

Dirección: C/ de la Autonomía, 2J
Junto al parque y playa de Matalaños
Tel: 942 39 15 35

BusTus



DIFFERENT FITNESS

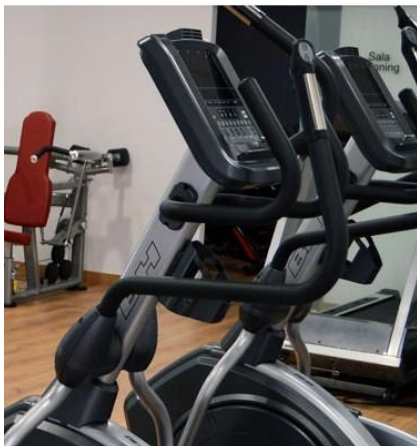
Otro de los centros deportivos de la zona es el Different Fitness Gimnasio. Este gimnasio está situado a la salida del túnel de universidades (dirección hacia el centro de la ciudad). Las actividades que puedes realizar son las siguientes:

Bubble Air - Entrenamiento Personal - Fisioterapeuta Nutricionista - Df Bike - Cardio Dance - Boxing - Gap Pilates - Df Force

Más información acerca de la consulta de horarios y precios de estas actividades del gimnasio: differentfitness.es/servicios/

Dirección: Calle Antonio Quirós, 2
39006 Santander
Tel: 942 03 06 88

BusTus



ESCUELA CANTABRA SURF (Somo)

Escuela de surf homologada por la Federación Europea de Surf, disponen de monitores experimentados, con titulación homologada. Aprende de una forma rápida, fácil, segura y divertida. Todo el material de surf incluido en las clases.

Separamos las clases por edades y por niveles homogéneos. Todas las edades. A partir de los 5 años.

Más información acerca de la consulta de horarios y precios de estas actividades de los cursos: www.escuelacantabradesurf.com/es/

Dirección: Escuela Cántabra De Surf
C/ Isla De Mouro, 12
39140 Playa De Somo
Tel: 942 510 615 / 609 482 823



CAMPO GOLF MATALEÑAS

El campo de Golf de Matalaños es uno de los mejor valorados a nivel nacional, por sus instalaciones y servicios. A destacar su ubicación en plena bahía de Santander, por lo que tiene una vistas maravillosas de todo el Sardinero. Actividades que se pueden realizar:

- Práctica libre.
- Escuela Municipal: dirigida tanto para adultos como para infantiles. Clases personalizadas individuales o en grupos.
- Escuela específica de Golf Adaptado.
- Competiciones varias: Torneos y Campeonatos, Ligas regionales y sociales, etc.

Más información acerca de la consulta de horarios, eventos o precios: www.golfmatalenas.com

Instalaciones adaptadas

Dirección: Av. del Faro, s/n,
39012 Santander
Tel: 942 20 30 75

BusTus



CLUB TENIS MONTE VERDE

Otro de los centros deportivos más completos de la ciudad es el Go Fit. Está situado en la zona de Peñacastillo a la entrada de Santander. Es un centro de lo más completo y las actividades que ofrece son:

Padel - Tenis - Gimnasio - Cafetería - Vestuarios

Más información acerca de la consulta de horarios y precios de estas actividades del club: www.clubdepadelytenismonteverde.com/

Instalaciones adaptadas

Dirección: Calle San Pedro del Mar, 103
39012 Santander
Tel: 942 33 25 30

10 min
en coche
desde zona
sardinero



SITIOS PARA PRACTICAR DEPORTE AL AIRE LIBRE

Actualmente Santander ofrece diferentes espacios donde realizar deporte al aire libre. En este caso informaré de dos de las áreas donde los santanderinos realizan sus ejercicios y que a la vez este cerca de la zona universitaria.

El primer área es el parque de Las Llamas. Este parque de más de 100.000 m² (11 campos de fútbol) de zonas verdes. Es un buen recorrido para montar en bici, patinar, correr o andar mientras disfrutas del paisaje sin problemas de tropezarte con gente o pararte por semáforos o el transporte. Por otro lado tiene zonas de canchas en las que hacer deporte en grupo. Una zona de parque para niños, además de todas las zonas verdes para poder descansar si necesitas reponerte.



Es por tanto un espacio sin barreras y accesibles a personas minusválidas y accesibles también en transporte urbano como el busTus o Tusbic.

Otra de las zonas más utilizadas para hacer ejercicio es la bahía de Santander. Dispone de una zona peatonal y carril bici, por lo que es mucho más cómodo para que los deportistas hagan ejercicio.

Este trayecto comienza desde la segunda playa del Sardinero, avanzando por la zona del Sardinero, la Magdalena y bajando hasta Puertochico para terminar por el Paseo Pereda y acabar en la zona del Ferry. Es una gran distancia que puedes empezar desde cualquier punto o llegar hasta donde uno pueda.

Al igual que el parque todo el paseo es continuo por lo que no tendrás ni preocuparte por el tráfico. Eso sí, está muy concurrido al ser zona turística y deberás manejarte con precaución entre corredores o viandantes.

Por otro lado al ser zona turística sí que hay permanentemente gente recorriendo el paseo.





RESTAURANTES

Ciudad de Santander





TOP 10 RESTAURANTES EN SANTANDER

Santander es genial para comer y cenar. Nuestra gastronomía y por supuesto el género es espectacular. Será fácil que en cualquier sitio podáis comer de 10, pero os recomendamos nuestros 10 restaurantes favoritos.

1. Cadelo
2. Cañadío
3. La Bombi
4. La Hermosa del Alba
5. Bodega del Riojano
6. El Serbal
7. Umma
8. La Magnolia
9. La Caseta de Bombas
10. Querida Mar



DE PINCHOS Y TAPAS

No siempre sentarnos a comer o cenar alrededor de una mesa, en plan formal, es lo que más nos apetece. Por eso hemos elaborado esta lista de recomendaciones, para aquellas ocasiones que os apetezca más el picoteo y los pinchos.

1. Casa Lita
2. Restaurante Catavinos
3. Mercado del Este
4. Las Hijas de Florencio
5. Casa Ajero
6. Bar Fuente D
7. Taberna Santoña
8. Días de Sur
9. El Diluvio
10. Bodega la Montaña



PESCADO Y MARISCO

Santander es famoso también por su pescado fresco y por el marisco del cantábrico. A continuación les recomendamos algunos de los mejores sitios. Tengan en cuenta que los precios pueden variar mucho dependiendo del lugar.

1. Restaurante del Puerto
2. La Bombi
3. Restaurante Vivero
4. La Flor de Tetuán
5. Marucho
6. Casa Silvio
7. La Nueva Gaviota
8. La Gruta de José
9. La Radio / La Prensa
10. La Mulata



DESTACADOS EN LA PROVINCIA

La región de Cantabria cuenta con una amplia oferta gastronómica. Tanto es así que en nuestra provincia puedes encontrar restaurantes, con y sin estrella Michelin, que harán las delicias de tu paladar. Además de disfrutar de paisajes de playa o montaña de ensueño.

1. Cenador de Amós (Villaverde de Pontones)
2. Casona del Judío (Monte - Santander)
3. La Bicicleta (Hoznayo)
4. Solana (Ampuero)
5. El Nuevo Molino (Arce)
6. Restaurante La Antigua (Barcena de Cudón)
7. Casa José (Esles)
8. Hotel el Oso (Camaleño)
9. Trastevere (Selaya)
10. El Ronquillo (Ramales de la Victoria)



DOMICILIO Y TAKE AWAY

Cada vez son más los establecimientos que están adaptando sus negocios hacia un modelo Take Away y a domicilio. Puedes elegir múltiples opciones porque prácticamente cualquier concepto gastronómico tiene cabida. Las principales plataformas de delivery son Glovo, Vikeeve, y Just Eat

1. Telepizza Pizza
2. Hoòponopono Pokes
3. Sakura Japones
4. Goiko Hamburguesas
5. Quebeq Tortillas de patata y pinchos
6. La Carnaza Hamburguesas
7. Il Picolino Pizzas
8. Sibuya Japonés
9. Kint-Su Wok
10. La pepita Hamburguesas



INTERNACIONAL / VEGANO Y VEGETARIANO

1. Delicio (Cocina Mediterránea)
2. Olivia Restaurante (Japonesa e internacional)
3. El Agave Azul (Mexicana)
4. La Mano de Fátima (Libanesa Marroquí)
5. Las Terrazas (Peruana)
6. Taj Mahal (Cocina India)
7. Level Fresh Club (Comida saludable)
8. La Parada de San Martín (Vegano)
9. Il Picolino Pizzas
10. Sibuya Japonés




SANTANDER NOCHE


Ciudad de Santander



P ZONA DE PARKING

 PARADAS DEL BUS URBANO

 PARADA DE TAXIS

 CAJERO



 PARADA DE PUERTOCHICO





UNIVERSIDADES

en Santander





-  PARADAS DEL BUS URBANO
-  ESTACIONES PARA BICI URBANA
-  UNIVERSIDADES
-  SITIOS DE INTERÉS PARA ESTUDIANTES

 Valdecilla - Sardinero (Por el túnel)	 C
 Centro - Av. de los Castros	 3  4  7  20
 General Dávila	 5



